

株式会社ロクマルコネクト 会社案内

株式会社ロクマルコネクトの会社案内です。多様なニーズに迅速に対応する総合力と、ものづくりから設備工事まで一貫してサポートする強みをご紹介します。

会社概要（基本情報）

株式会社ロクマルコネクトの基本的な企業情報を明確にし、信頼の基盤を提示します。

プロフェッショナル集団

当社は令和5年11月1日に設立された、ものづくりと設備工事のプロフェッショナル集団です。お客様の多様な課題に対し、迅速かつ総合的なソリューションを提供しています。

基本情報

● 商号:	株式会社ロクマルコネクト
● 所在地:	〒381-0354 仙台市青葉区川平5-4-16
● 設立:	令和5年11月1日
● 資本金:	1,000,000円
● 代表者:	代表取締役 菅野 圭一
● 連絡先:	070-1140-6060

選ばれる理由

総合対応とスピード

少量試作から量産、設計から施工まで、一気通貫の総合対応でお客様のリードタイム短縮と手戻り削減に貢献します。

一気通貫

リードタイム短縮

手戻り削減

総合力

スピード



対応領域マップ

当社のサービス領域は、製造・加工、設計・開発、工場設備工事の3つの柱で構成され、お客様の多様なニーズにワンストップで対応します。

☒ 製造・加工技術

切削加工: 樹脂部品の精密切削、超微細加工、短納期試作～小ロット生産

ウォータージェット加工: ゴム、スポンジ、超微細加工、短期試作～小ロット生産

装置組立: 部材手配～組立～調整～検査までの一貫工程

金属加工: 金属部品の精密加工、短納期試作～小ロット生産

☒ 設計・開発

機構設計: 製品の物理構造設計、最適化

ソフトウェア設計: 装置・システムの制御、機能開発

基板・電気設計: 回路図作成、高多層/IVH基板対応

☒ 工場設備工事

工事内容: 照明追加、センサー増設、ロボット配線・ティーチング、治具設計製作

対応範囲: 計画～施工、電力・ユーティリティ設備の構築・保全

切削加工の強み

樹脂部品・金属部品の精密切削において、短納期での試作から小ロット生産まで、お客様の多様なニーズに柔軟に対応します。

精密切削 & 柔軟性

複雑な形状や高精度が求められる部品に対応。

短納期 & 小ロット

試作段階の迅速な対応力と小規模生産への柔軟性。

品質 & 信頼性

最新設備と熟練技術者による一貫した品質管理。



装置組立の一貫対応

部材手配から組立、調整、検査までの一貫した工程管理により、高品質と短納期を両立した装置組立を実現します。

信頼の一貫生産体制

製品の製造から最終組立まで、全ての工程を一元的に管理することで、品質の安定化と納期遵守を徹底しています。経験豊富なチームが、お客様の製品仕様に基づき、最適な組立プロセスを構築し、高い信頼性の製品をお届けします。

☒ 部材手配 ☒ 組立・調整 ☒ 品質検査 ☒ 短納期



機構・ソフトの統合設計

装置・製品の機構設計と制御ソフトウェア設計を統合し、ハードウェアとソフトウェアの両面からお客様の要件を最適化します。

☒ 統合されたソリューション

製品の物理的な構造を設計する機構設計と、装置やシステムの機能を実現するソフトウェア開発を密接に連携させます。これにより、開発段階での問題点を早期に発見し、手戻りを最小限に抑えながら、高性能で信頼性の高い製品開発を可能にします。

☒ 機構設計

☒ ソフトウェア設計

☒ 統合

☒ 最適化

☒ 制御

☒ 製品開発



基板・電気設計の専門性

回路設計CADや基板設計CADを駆使し、高多層基板やIVH基板など、難易度の高い高度な基板・電気設計にも対応します。

電子部品を用いた回路図の作成からシミュレーション、基板レイアウト設計まで、回路基板設計全般をカバーします。最先端のCADツールと豊富な経験により、複雑な要件や高性能が求められる基板設計において、最適なソリューションを提供します。

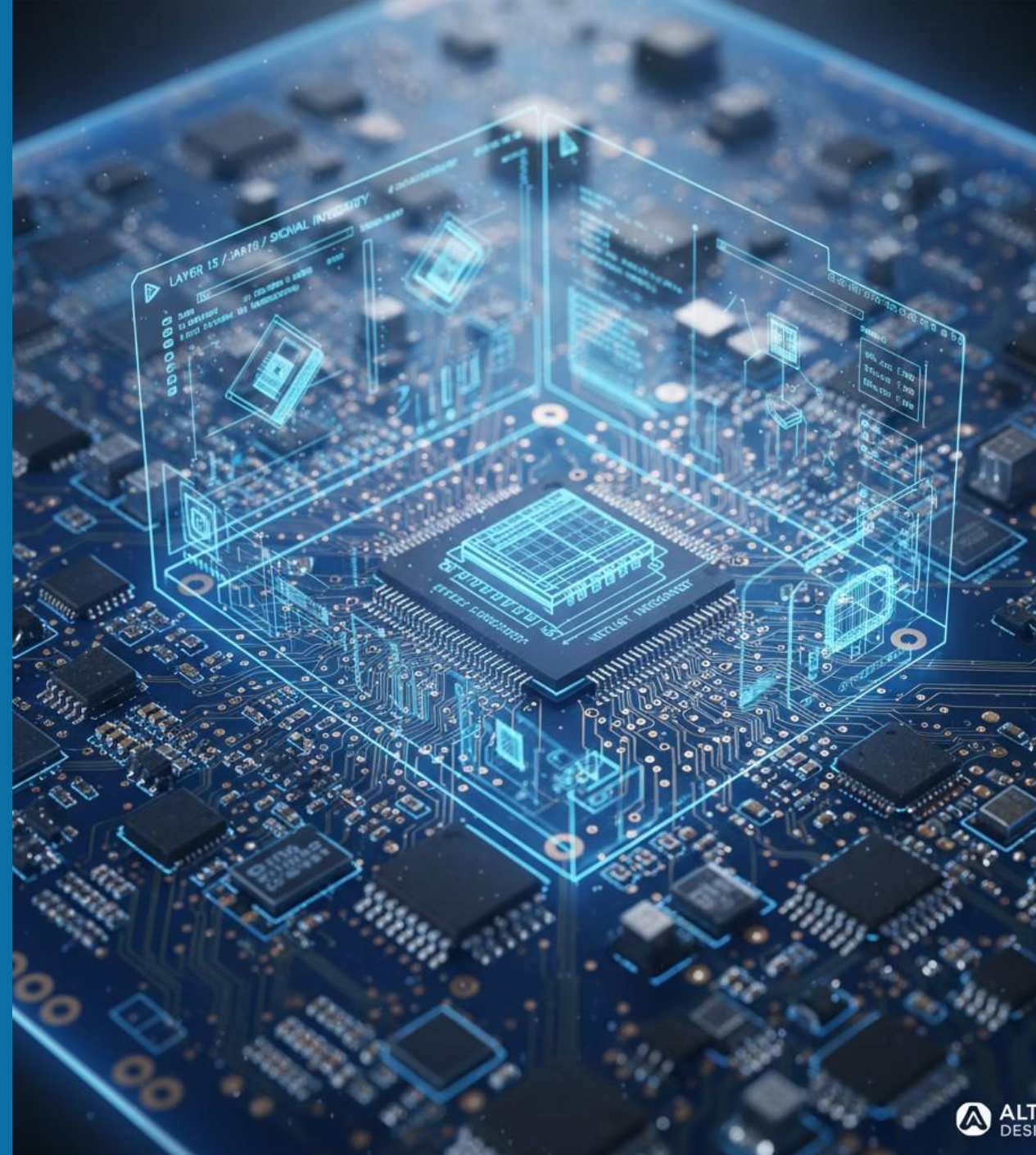
#基板設計

#電気設計

#CAD

#高多層基板

#IVH



設備工事の対応範囲

信頼のワンストップソリューション

工場内の設備工事において、計画から施工、さらには電力・エネルギー設備の構築・保全まで一貫して対応します。

- ☒ 照明の追加設置
- ☒ センサーの増設
- ☒ 生産ラインの効率化
- ☒ ロボット配線・ティーチング
- ☒ 治具の設計製作
- ⚡ 電力使用量の最適化

効果：効率化と自動化の推進

生産ラインの稼働率向上、電力最適化、品質安定化を実現し、お客様の競争力を強化します。



稼働率向上

ボトルネック解消と自動化で製造効率を飛躍的に向上させます。



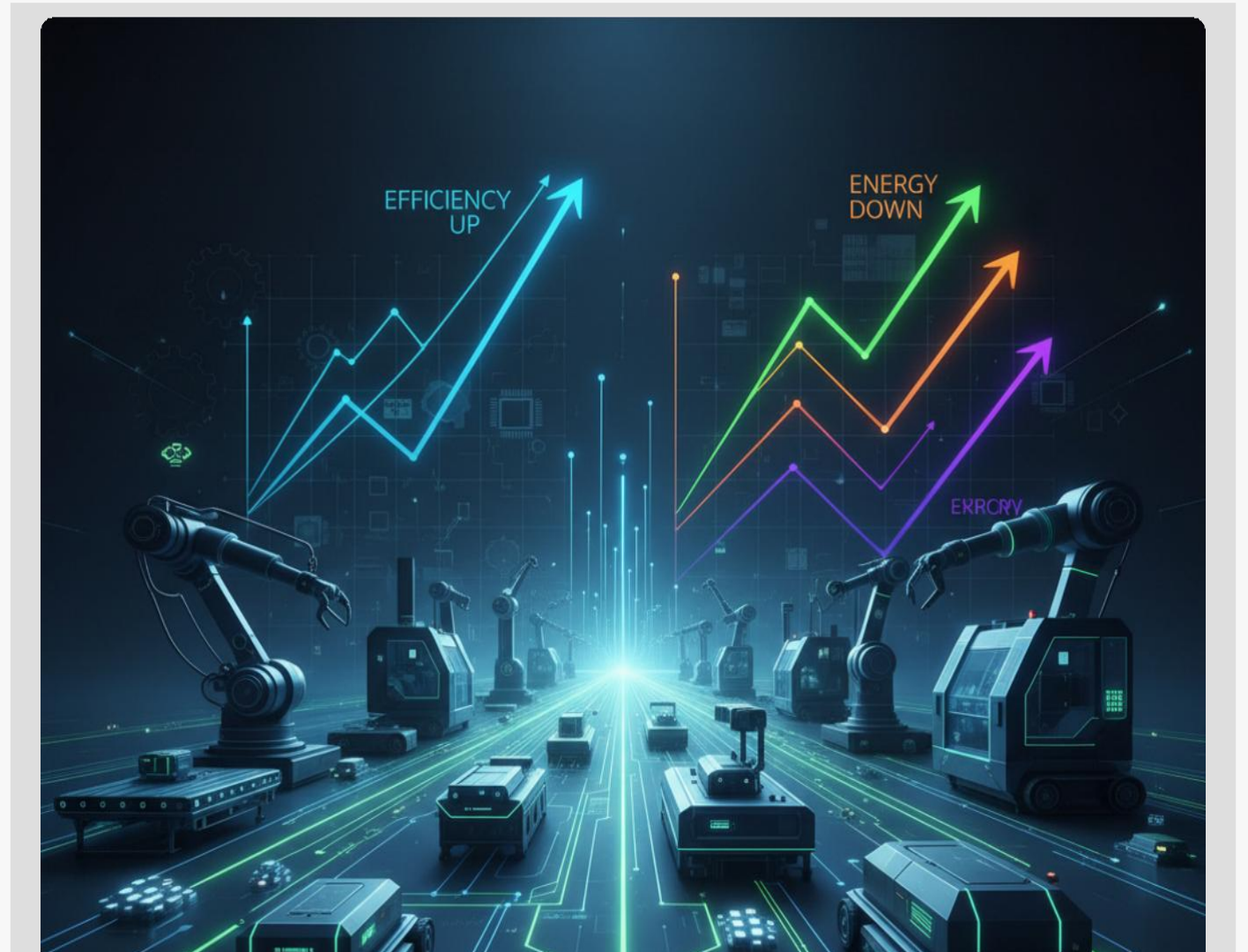
電力最適化

エネルギー管理の最適化により、大幅なコスト削減に貢献します。







品質安定化

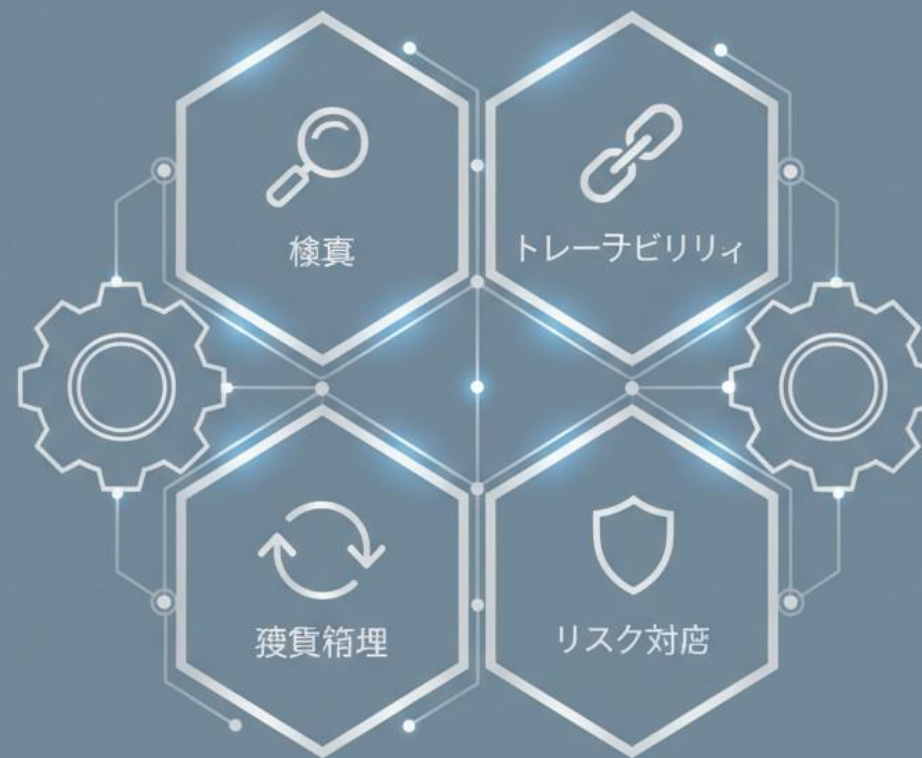
安定した品質管理体制を構築し、製品の信頼性を高めます。



品質方針と管理プロセス

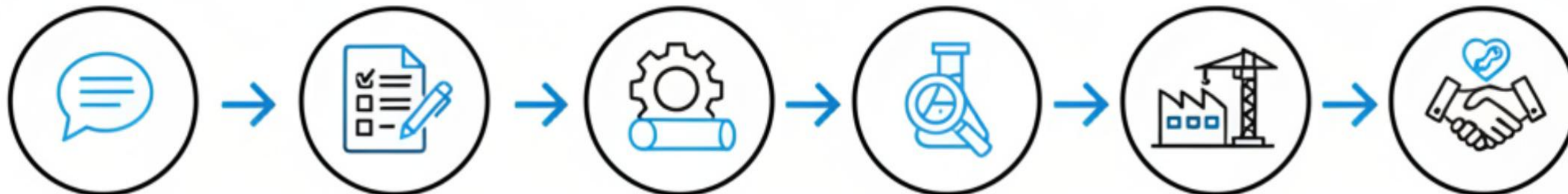
厳格な品質方針と管理プロセスに基づき、製品とサービスの信頼性を保証します。

-  **検査体制の徹底**
各工程での厳格な検査基準を設け、不適合品の流出を防止します。
-  **トレーサビリティの確保**
部材調達から製造、出荷までの全工程で情報を記録し、追跡可能な体制を構築します。
-  **変更管理の実施**
設計変更や工程変更は、厳密な評価と承認プロセスを経て実施し、影響を最小限に抑えます。
-  **リスク対応**
潜在的なリスクを特定し、予防策を講じるとともに、万一の事態に備えた迅速な対応計画を策定しています。



ご依頼から納品までの流れ

お客様のご依頼から納品、そしてアフターサポートまで、透明性の高いプロセスでプロジェクトを進行します。



1. お問い合わせ

まずはお気軽にご連絡ください。お客様の課題やニーズをヒアリングします。

2. 要件定義

ヒアリング内容に基づき、具体的な要件を詳細に定義し、仕様を固めます。

3. 設計/試作

定義された要件に従い、設計を行い、必要に応じて試作品を製作します。

4. 検証

試作品や設計内容が要件を満たしているか、厳格なテストと評価を実施します。

5. 量産/施工

検証結果に基づき、量産体制へ移行、または設備工事を実施します。


6. アフターサポート

納品後も、製品や設備の安定稼働をサポートするためのアフターフォローを行います。

お問い合わせ情報

株式会社ロクマルコネクトへのご相談・お問い合わせは、下記までお気軽にご連絡ください。

お客様の課題解決に、当社の総合力でお応えいたします。

 070-1140-6060

 仙台市青葉区川平5-4-16

